

Tendenze artistiche degli anni Sessanta

New Dada, Pop Art, Arte
concettuale, Arte povera

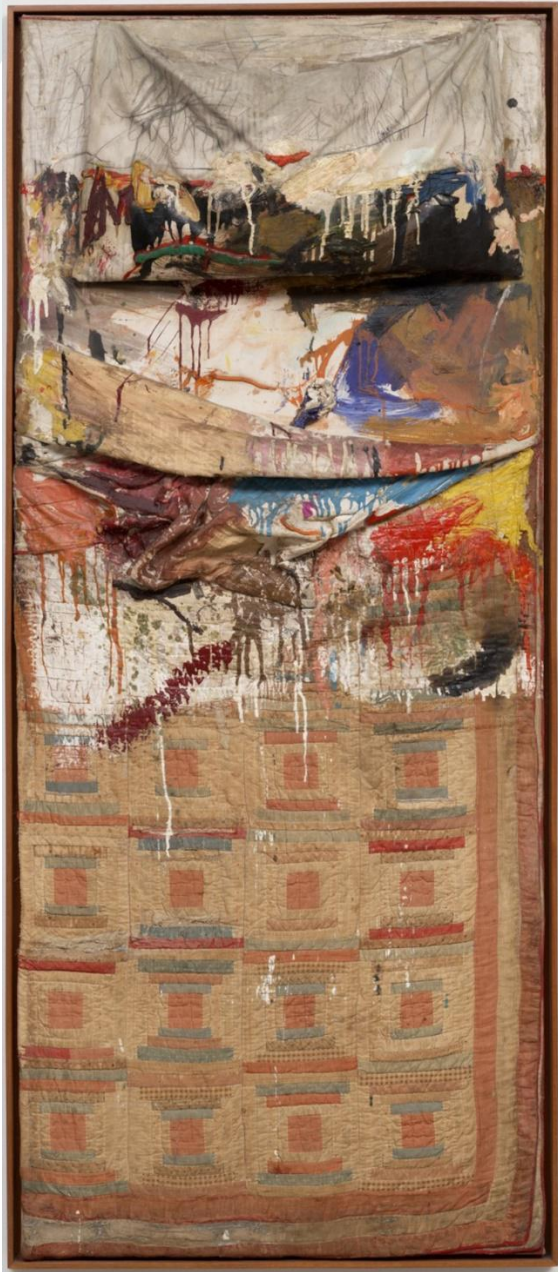


Opposizione all'Informale

- Soggettivismo, individualismo e chiusura sono la base dell'informale americano;
- Le nuove tendenze degli anni Sessanta nascono in opposizione ad esso: distanza dal reale → necessità successiva di riappropriazione degli elementi;
- Il quotidiano sarà molto ricercato;
- Non distacco da realtà ma confronto diretto con esso.

New Dada

- Riscoperta del Dadaismo;
- Attaccamento all'oggetto quotidiano → materiali di recupero; nessun valore dal punto di vista estetico;
- Opposizione al gesto artistico;
- Dialogo con la realtà ridimensionata nell'oggetto.



Robert Rauschenberg (1925 – 2008)

Bed, 1955, MoMA New York



1955-1959, Stoccolma, Moderna Museet

Pop Art

- Attenzione sull'oggetto;
- Pop → arte di massa → anonima;
- Soggetti vengono dall'universo quotidiano;
- Intervento artistico = manipolazione dell'immagine.



Andy Warhol (1928 – 1987)

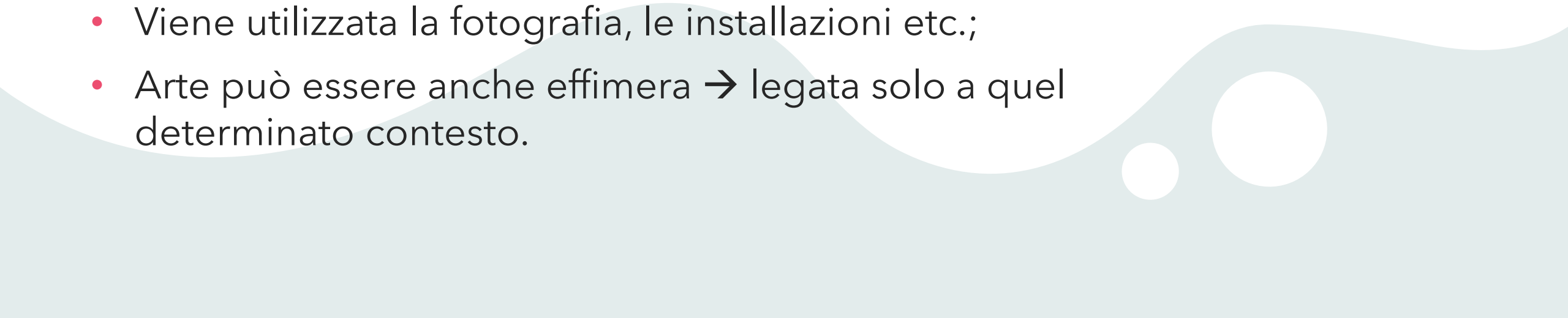
1968, Aquisgrana - Centro Ludwig di Arte
Internazionale







Arte concettuale

- Forma di comunicazione antiartistica: gli oggetti diventano idee;
 - L'idea del concetto è l'aspetto più importante del lavoro: esecuzione è un affare meccanico;
 - Posizione polemica di opposizione al consumismo;
 - Viene utilizzata la fotografia, le installazioni etc.;
 - Arte può essere anche effimera → legata solo a quel determinato contesto.
- 

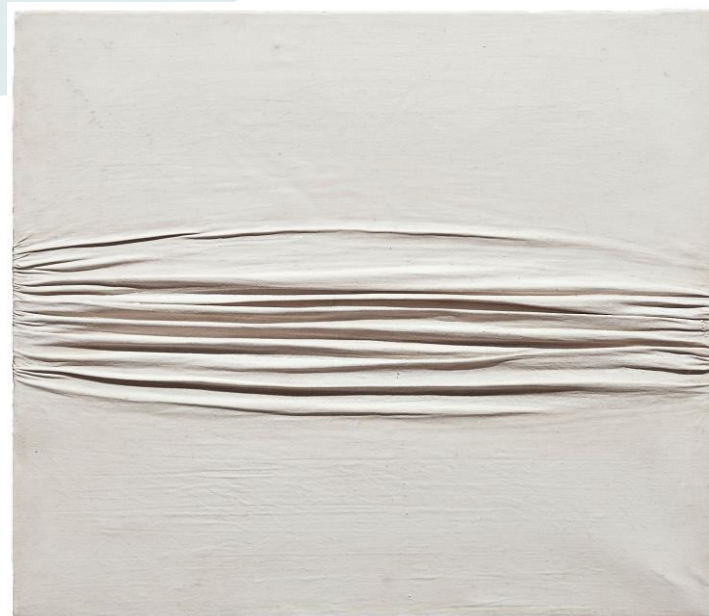
Joseph Kosuth (1945)



chair (châr), *n.* [OF. *chaire* (F. *chaire*), < L. *cathedra*: see *cathedra*.] A seat with a back, and often arms, usually for one person; a seat of office or authority, or the office itself; the person occupying the seat or office, esp. the chairman of a meeting; a sedan-chair; a chaise; a metal block or clutch to support and secure a rail in a railroad.

One and Three Chairs, 1965, MoMA New York

Piero Manzoni (1933 – 1963)



PRODUCED BY

Piero Manzoni

N.º 133

cheisse

Merde d'Artiste

30 g
HALTEN

CONTENU NET GR 30

CONSERVÉE AU NATUREL

PRODUITE ET MISE EN BOITE

AU MOIS DE MAI 1961



La base magica, 1961

Arte povera

- Contro la tecnologia → utilizzo di materiali della dimensione artigianale;
- Recupero degli oggetti caduti in disuso → purificazione dell'oggetto artigianale;
- Trasposizione del momento estetico allo spettacolo;
- Necessità di coinvolgere lo spettatore;
- Riflessione costante del rapporto tra natura e artificio.



Pino Pascali (1935 - 1968)

1961, MUMOK - Vienna





Michelangelo Pistoletto (1933)



Prima
versione:
1967,
conservata a
Biella