

ANNO ACCADEMICO 2022 - 2023

Corso di Archeologia: Preistoria



Pierluigi Montalbano

Lez. 1

Stratigrafia: L'età delle rocce

Rocce Sedimentarie: Argilla, calcare, alabastro, travertino, selce



Rocce Magmatiche



OSSIDIANA



BASALTO

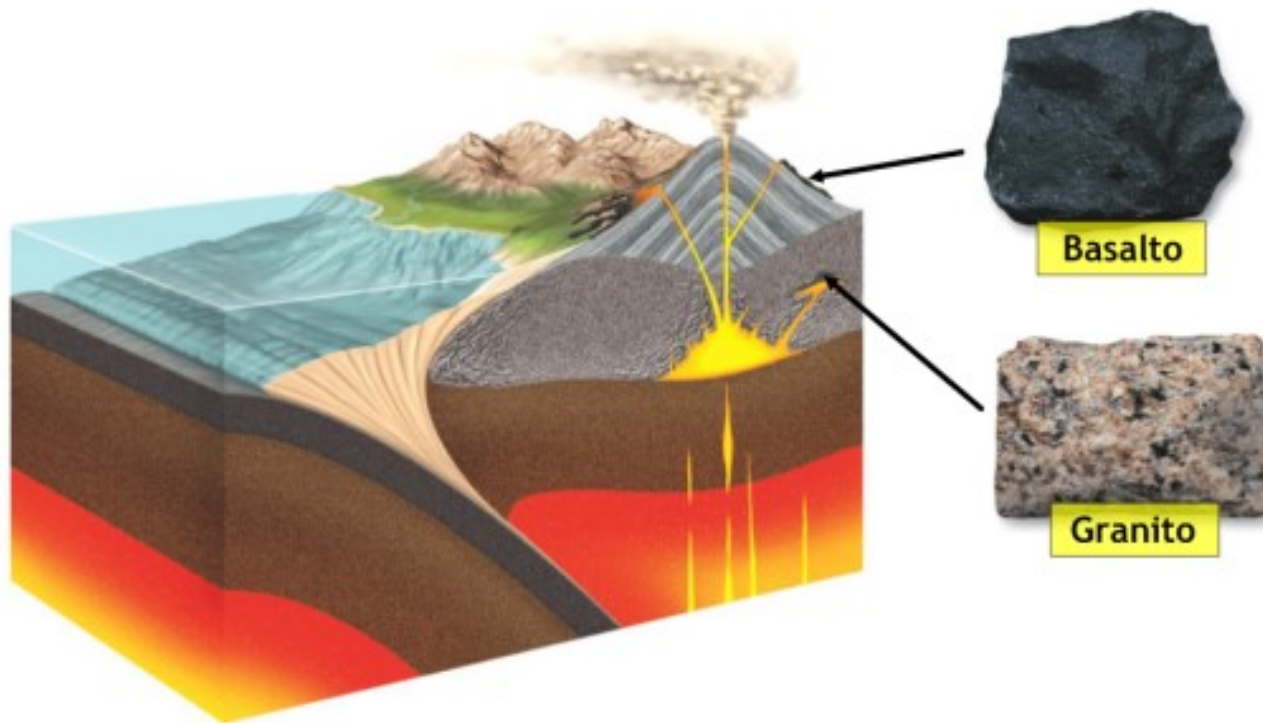


PORFIDO



POMICE

Le rocce vulcaniche **EFFUSIVE** si formano velocemente quando il magma risale lungo il camino vulcanico pertanto i cristalli non sempre riescono a formarsi completamente. L'aspetto di queste rocce è omogeneo, i cristalli sono molto piccoli (microcristalli) e poco visibili o del tutto assenti, come nell'ossidiana che ha un aspetto vetroso.

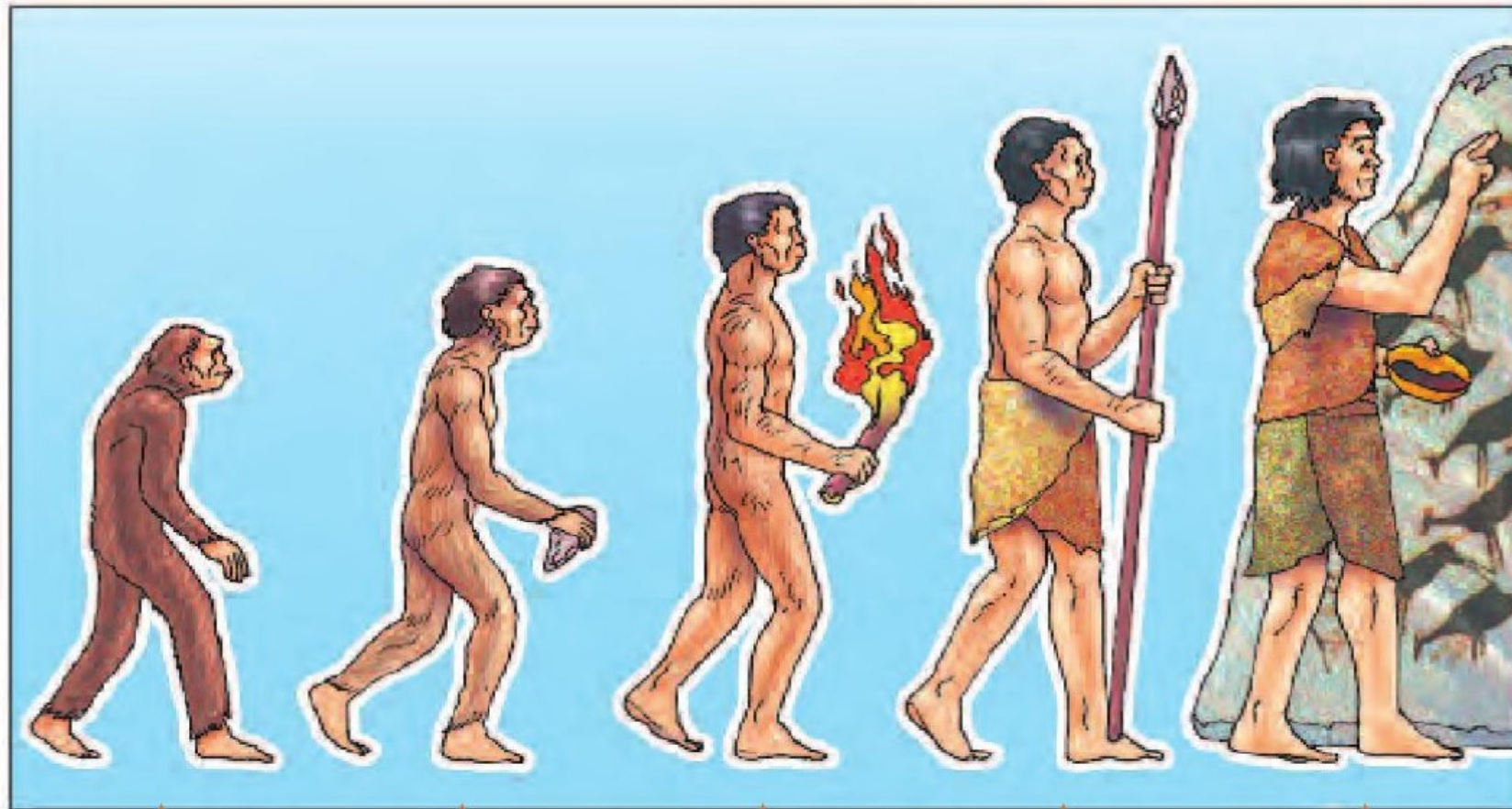


Effusive

Intrusive

Evoluzione della nostra specie:

Australopiteco - Erectus - Abilis - Sapiens - Moderno



4 milioni
di anni fa

2,5 milioni
di anni fa

1,5 milioni
di anni fa

250 mila
anni fa

35 mila
anni fa

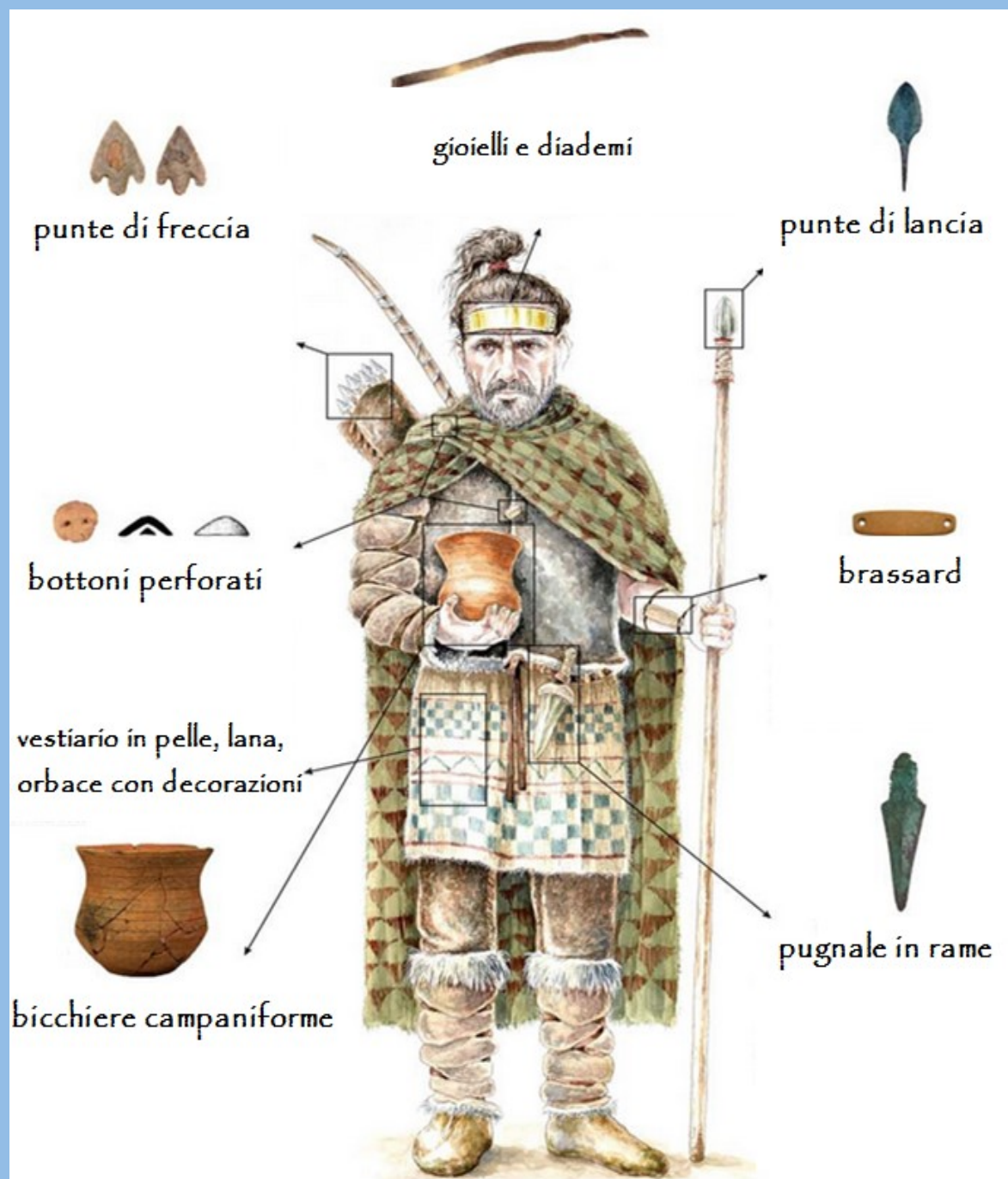
Chi?

Dove?

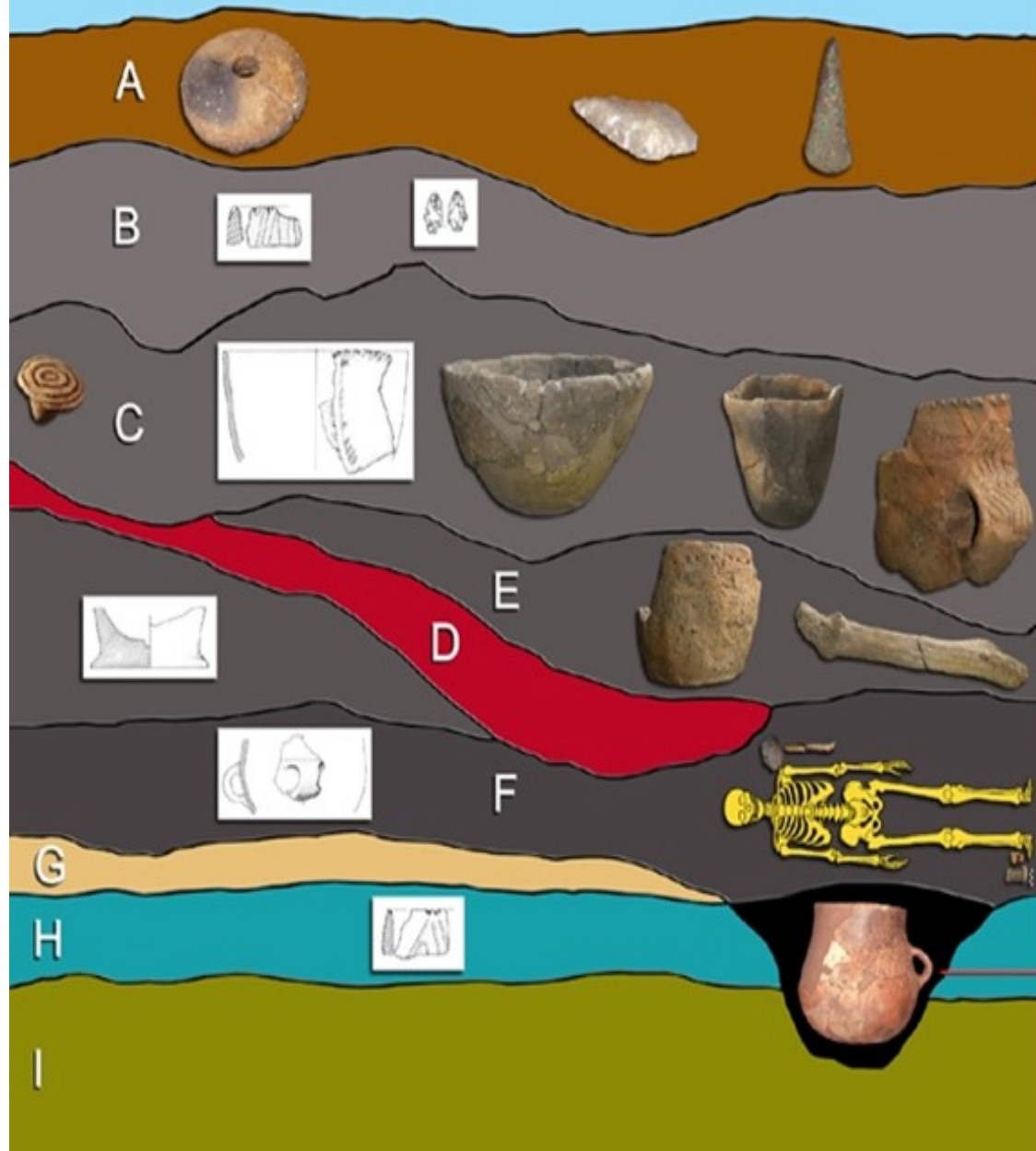
Come?

Quando?

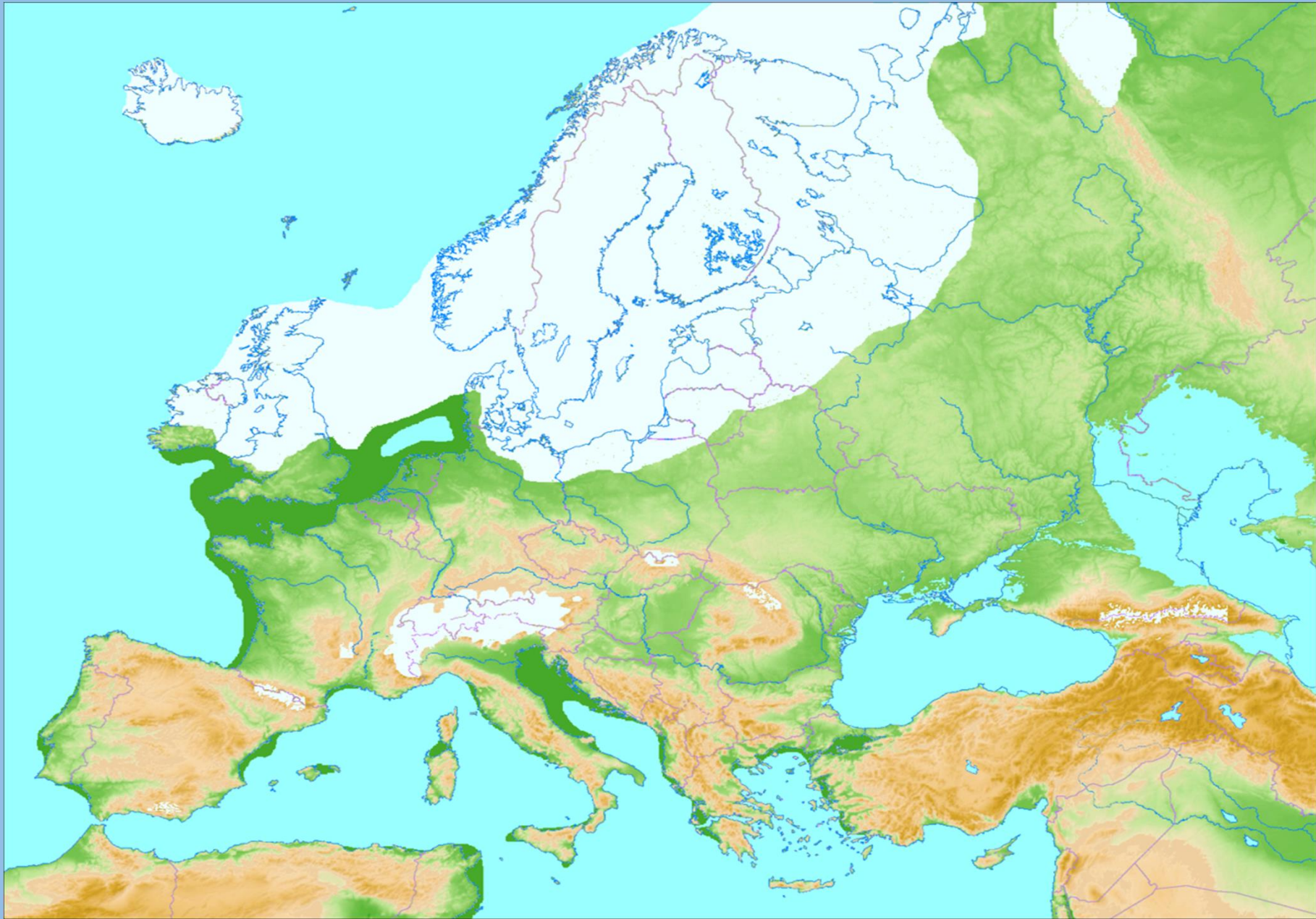
Perché?

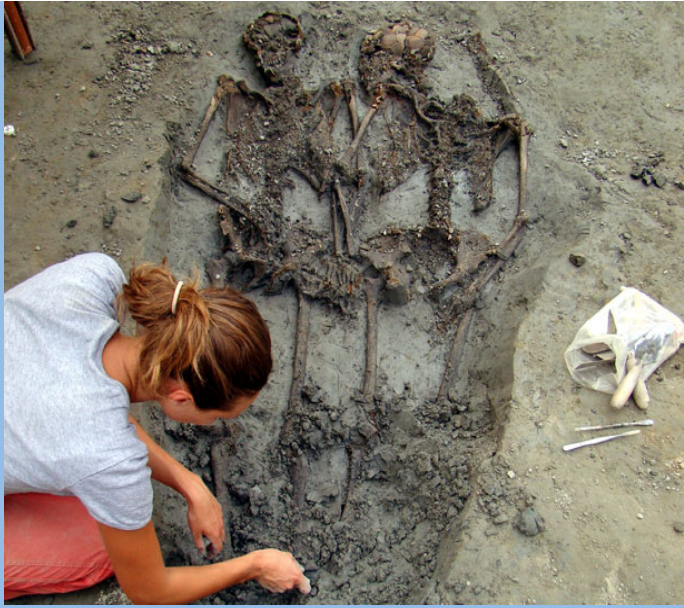


SCHEMA STRATIGRAFICO



Glaciazione Wurm 35000 - 15000 a.C.





Sepulture in grotta



Paleolitico: Industria in selce

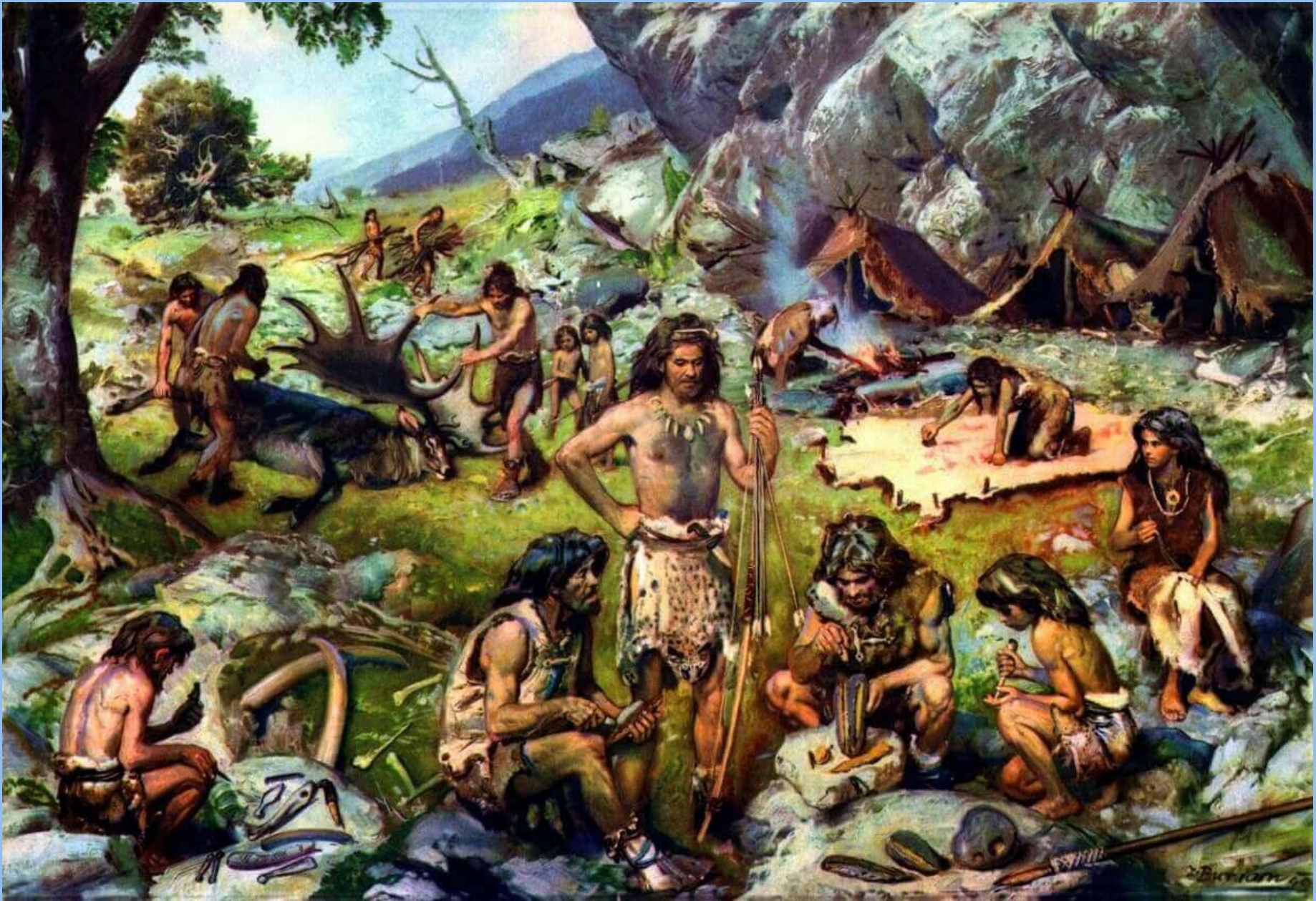
Anglona (Perfugas, Laerru, Martis) e nella Valle di Lanaitto.

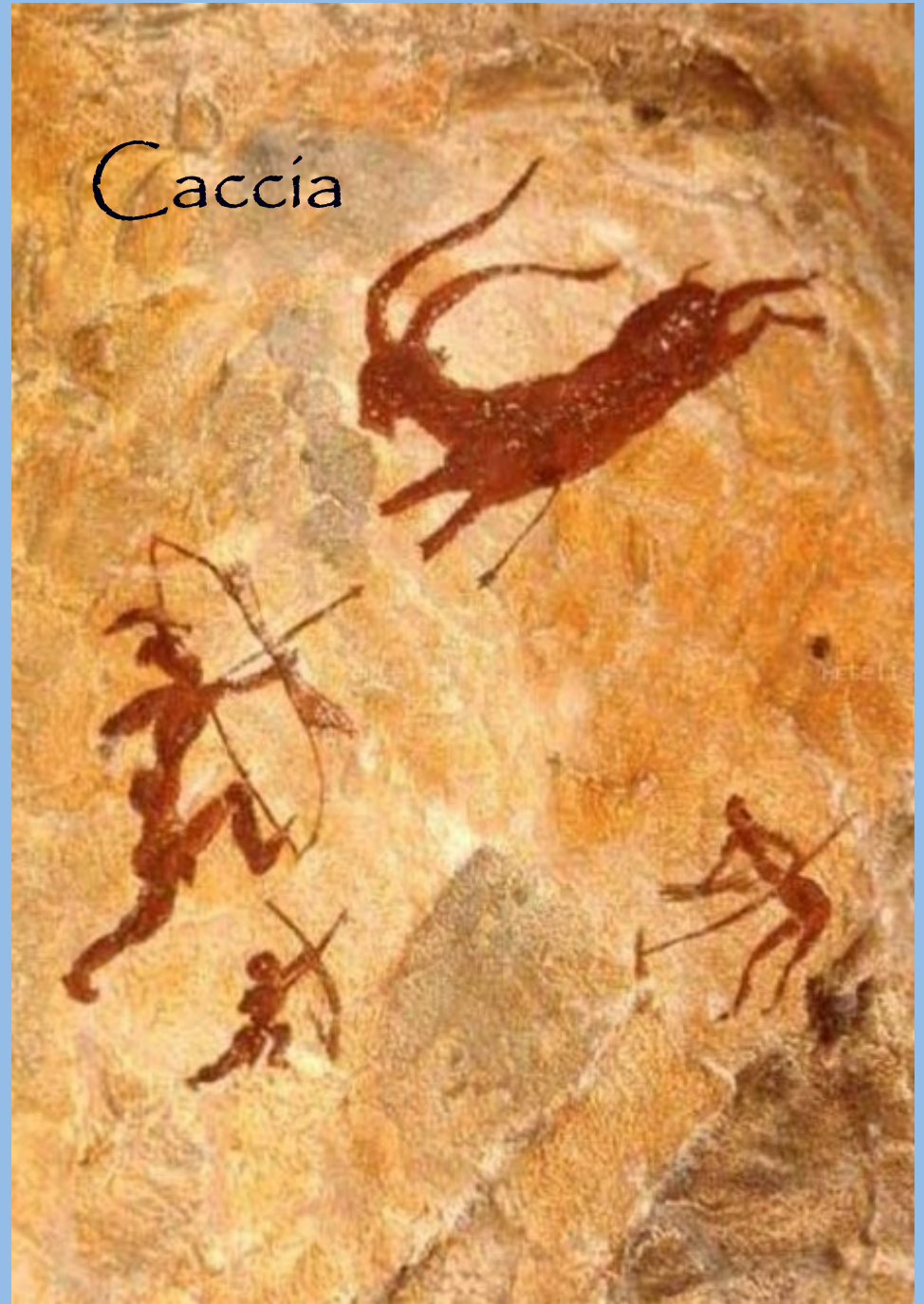


Strumenti scheggiati databili fra 500 mila e 300 mila anni fa.

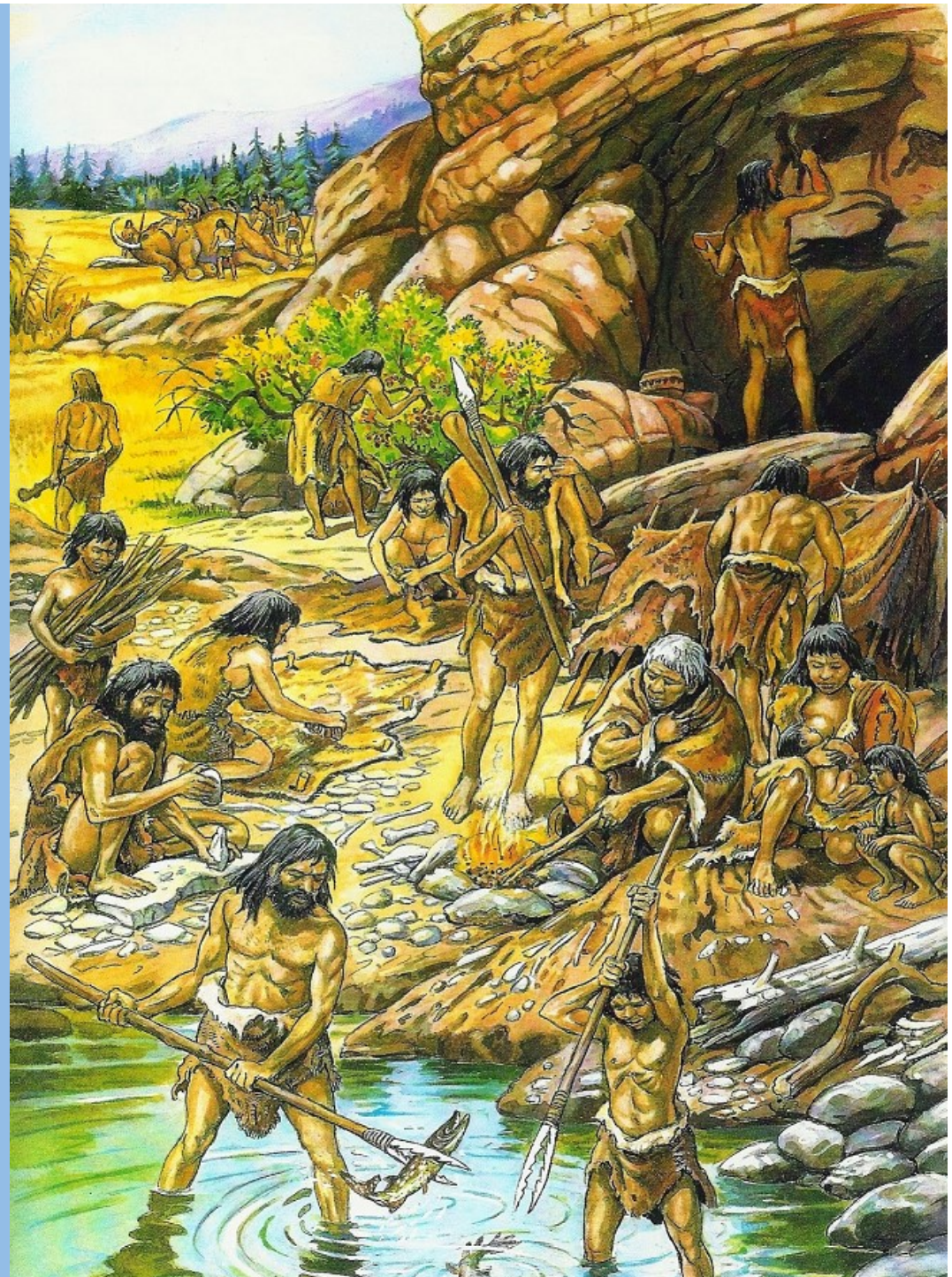


Paleolitico: Relazioni sociali di uguaglianza senza alcuna forma di governo





Pesca



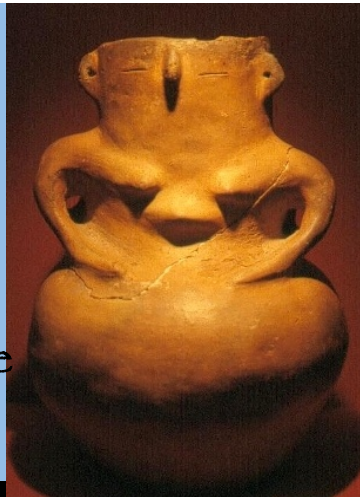
Paleolitico: Strumenti di lavoro in pietra scheggiata

Caccia e raccolta



Il vaso rappresenta la funzione del femminile: contenere la vita (acqua) proteggere e nutrire, (cibo).

Ciò che racchiude il vaso è invisibile e misterioso



Nella mano ha un corno di bisonte a forma di falce di luna, con 13 segni incisi, simboli dei giorni della luna crescente e calante (più un giorno di luna piena e uno di luna nuova) e i 13 mesi dell'anno lunare. La mano sinistra sul ventre indica la relazione fra il ciclo lunare e quello della fecondità femminile

Willendorf - Austria Savignano - Modena Frasassi - Marche



Laussel
Francia

Balzi Rossi
Liguria



La Venere di Macomer



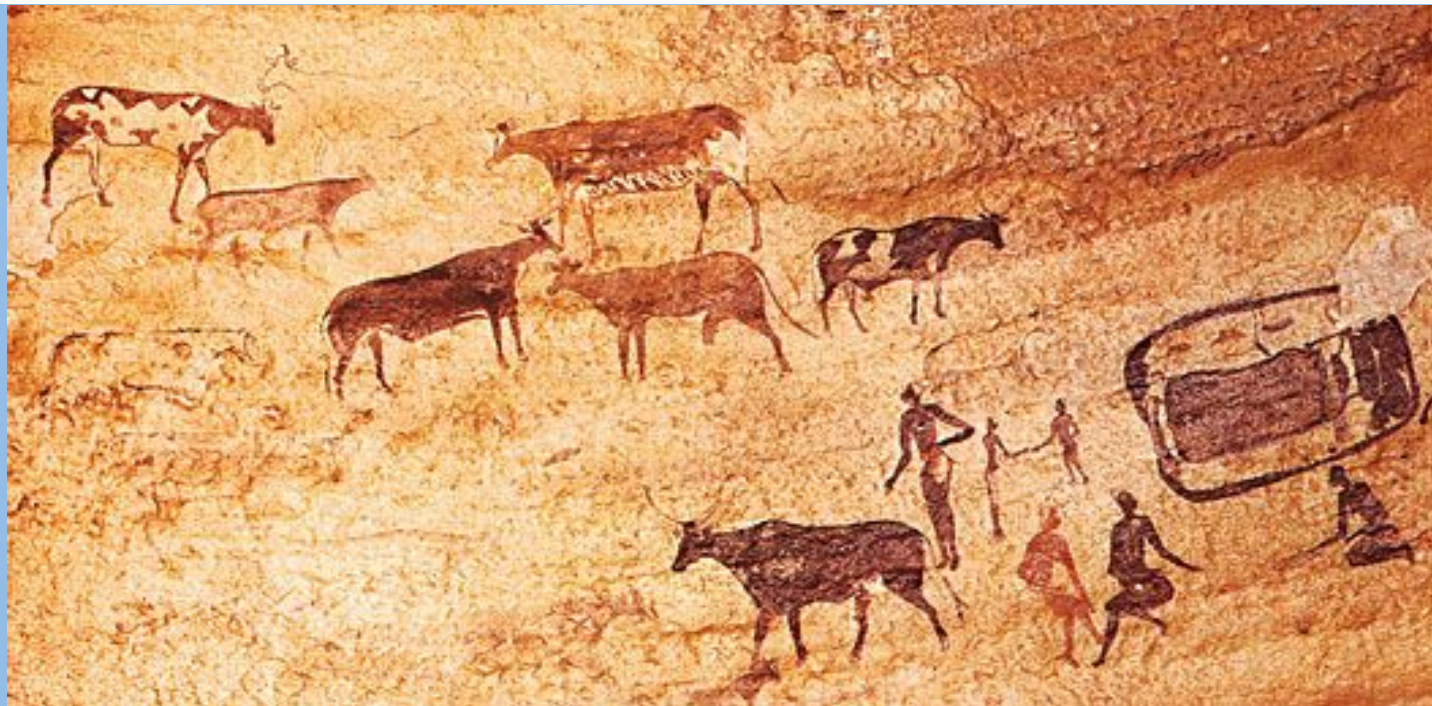
Società con attività organizzate



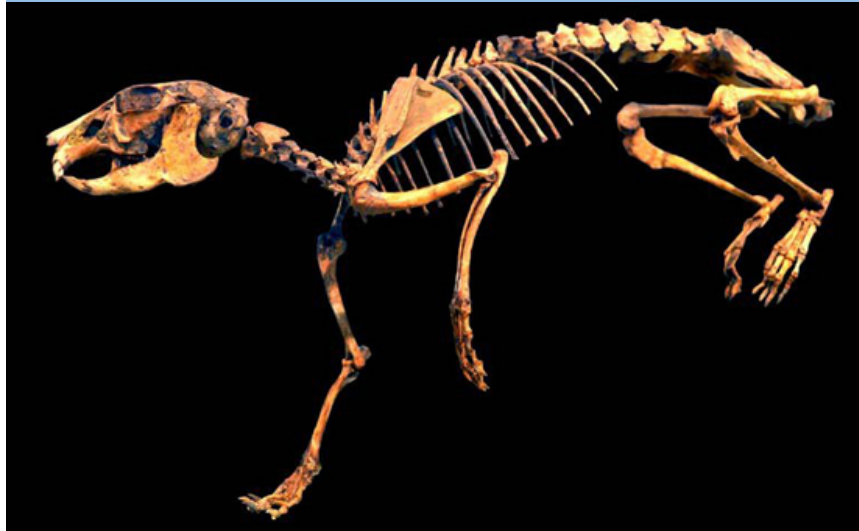
Allevamento



Agricoltura



Resti di fauna ma non umani. Economia predatoria.
Nel Mesolitico gruppi di cacciatori e raccoglitori vagano in
spazi enormi



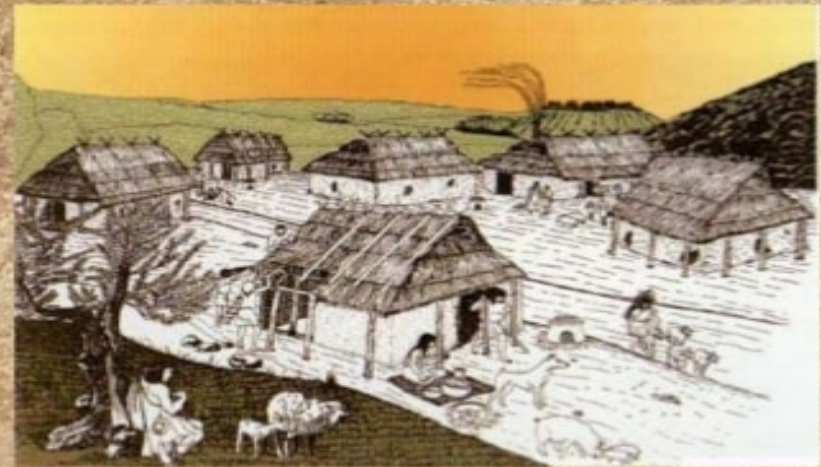
Grotta - Sorgente Nurighe -
Cheremule

Falange di Nur, il primo uomo

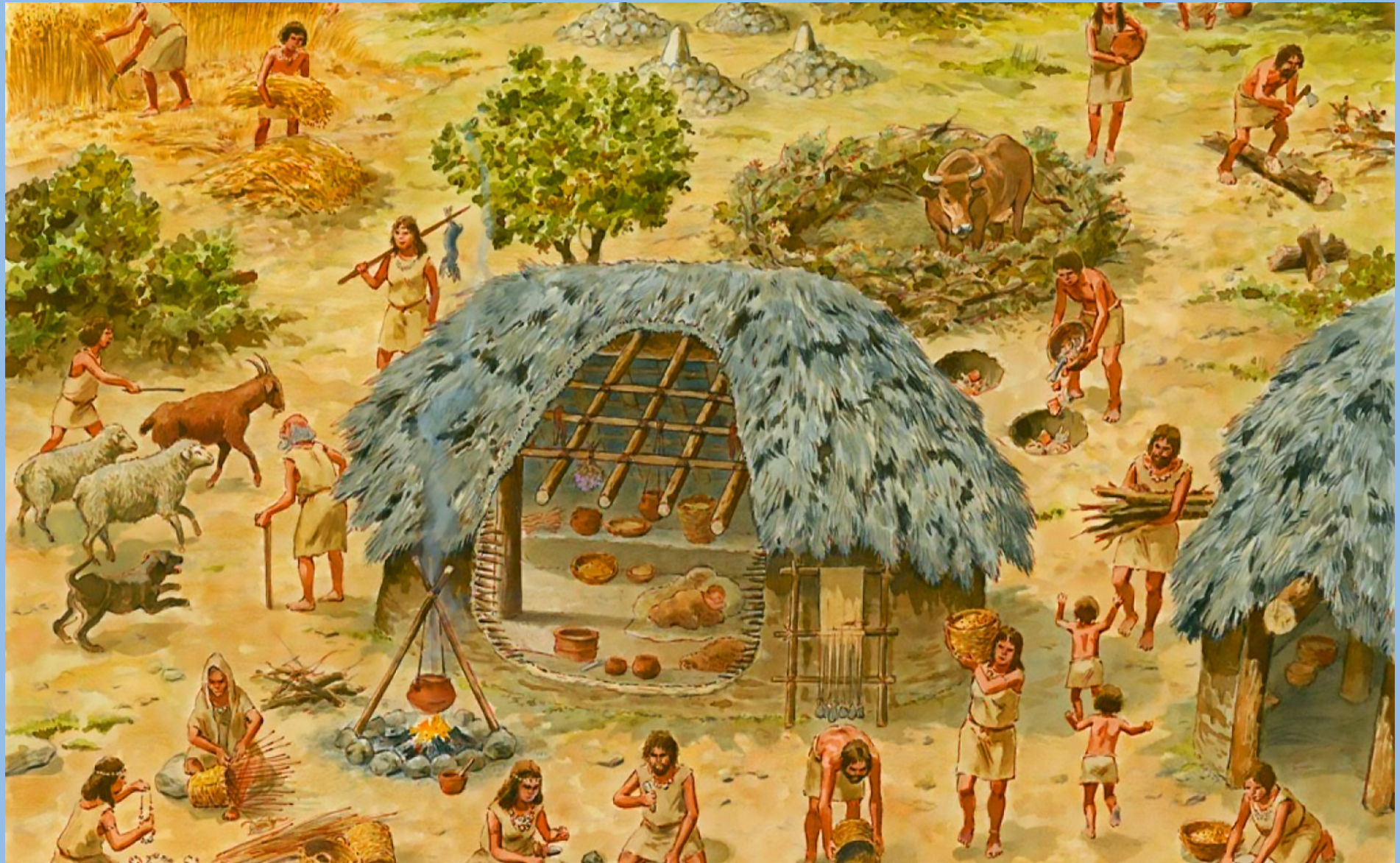
Le relazioni prodotte da una cultura dipendono dalle necessità della comunità e dai condizionamenti climatici, con differenze di accesso alle risorse che creano dinamiche di potere e gerarchizzazione dei ruoli.

L' ORGANIZZAZIONE SOCIALE

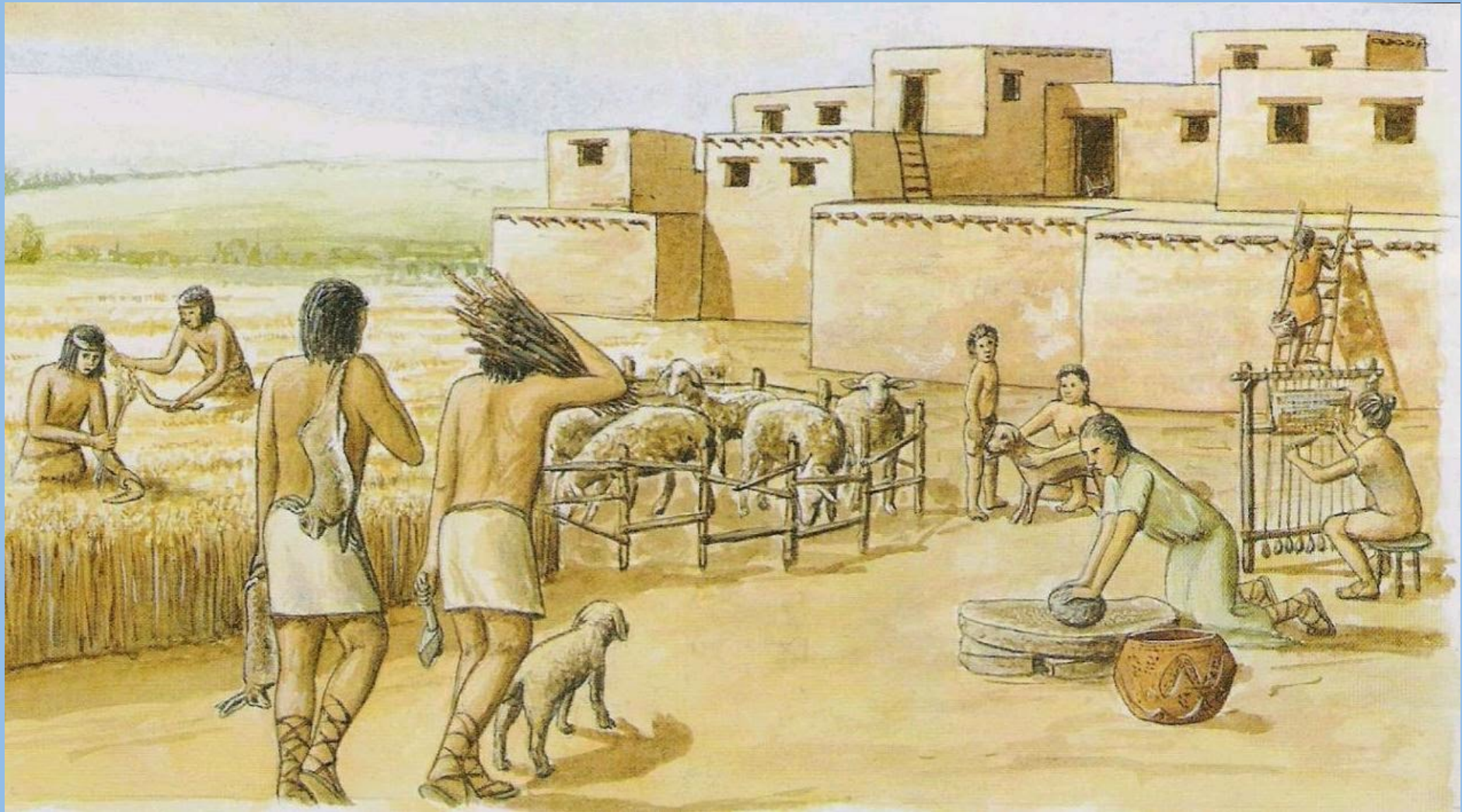
- La **collaborazione** tra gli abitanti del villaggio favorì lo sviluppo delle **COMUNITA'**, cioè di gruppi di persone che **condividevano** le **stesse abitudini**, le **stessa lingua**, le **stesse regole** ...



Le attività di villaggio



Rivoluzione neolitica: passaggio al sistema produttivo con agricoltura e allevamento
Si formano strutture tribali e chiefdoms (dominio del capo)



Primi insediamenti per coabitare e collaborare. Le regole di convivenza sono dettate da capi, ciò è suggerito dalle prime sepolture di personaggi che appartengono a élite



Neolitico: Strumenti di lavoro in pietra allisciata

Produzione



Neolitico: Strumenti di lavoro in pietra allisciata

Produzione



Neolitico: Strumenti di lavoro in pietra allisciata

Produzione



Il mondo dei morti: Le Domus De Janas

Domus Corongiu

Pimentel



Il mondo dei morti: Le Domus De Janas



PUTIFIGARI
Domus de Janas S'Incantu
foto©nicola castangia

Età del Rame: Magiche sepolture principesche



Pranu Muttedu

Goni

Età del Rame: Templi che guardano il cielo



Monte d'Accoddi

Sassari

Età del Rame: Templi che guardano il cielo



Monte d'Accoddi

Sassari

Età del Rame: Strutture per Rituali Iniziatici

Monte Baranta
Olmedo



3000 a.C. L'alba della ceramica pregiata



Decorazioni incise, impresse, dipinte.



Età del Rame: Strumenti di lavoro

Conservazione



Età del rame: armi e ornamenti in metallo



Età del Bronzo: Grandi edifici per i morti

Tomba di Giganti

Is Concias - Quartucciu



Età del Bronzo: Strumenti di lavoro raffinati



Età del Bronzo - Civiltà nuragica



Età del Bronzo: Grandi edifici per i vivi

Nuraghe Santu Antine
Torralba



Età del Bronzo: Poderosi edifici di potere



Nuraghe Cuccurada

Mogoro

Età del Bronzo: Grandi strutture per rituali

Romanzesu

Bitti



Età del Bronzo: Eleganti monumenti sacri



Età del Bronzo: Edifici per purificazioni



Sa Sedda e Sos Carros
Oliena

Età del Bronzo: Edifici per i commerci



Su Nuraxi
Barumini

Età del Ferro: commerci, arte e tecnologia



Età del Ferro: Sacralità e ostentazione potere



Re-pastore



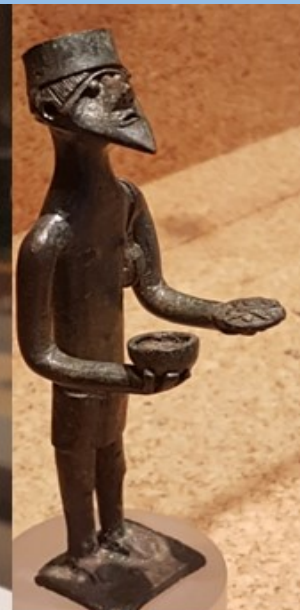
Militari



Sacerdotessa



Regina e principe



Offerente



ANNO ACCADEMICO 2022 - 2023

Corso di Archeologia: Preistoria



Pierluigi Montalbano